

# ZAI-CUDA 安装指南

Cuda10.2+cuDNN7.6 百度网盘永久性下载地址

链接: <https://pan.baidu.com/s/1WiSBxHC6UZPmxIRSYS0yxg>

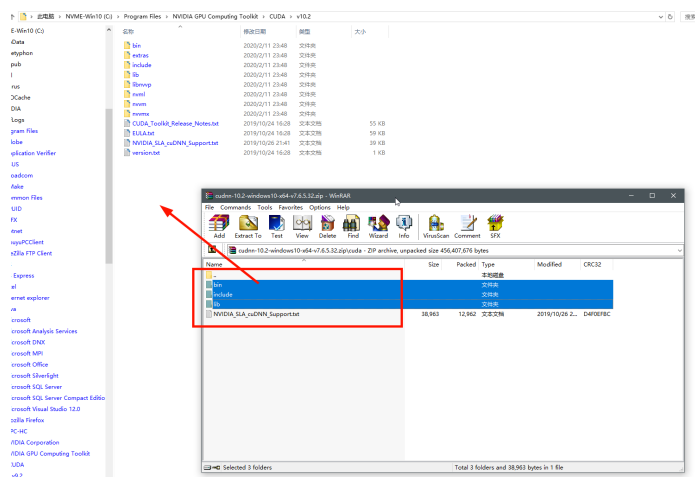
提取码: 8xp7

## Win7 安装 cuda

- 需要确保持续管理员登陆状态或则 `setup.exe` 是以管理员方式运行
- 下载 cuda 10.2.89\_441.22 地址如下 <https://developer.nvidia.com/cuda-downloads>
- 下载 cudnn 库,要与 cuda10.2 相对应,地址如下 <https://developer.nvidia.com/cudnn>
- 关闭病毒防火墙
- 现在开始安装 cuda,这是傻瓜化的,直接点下一步就行,Cuda 安装完成后必须重启,因为它会修改 path 环境,必须重启才能生效
- 装完 cuda 后重启完成,将 cudnn 库解包到下列路径

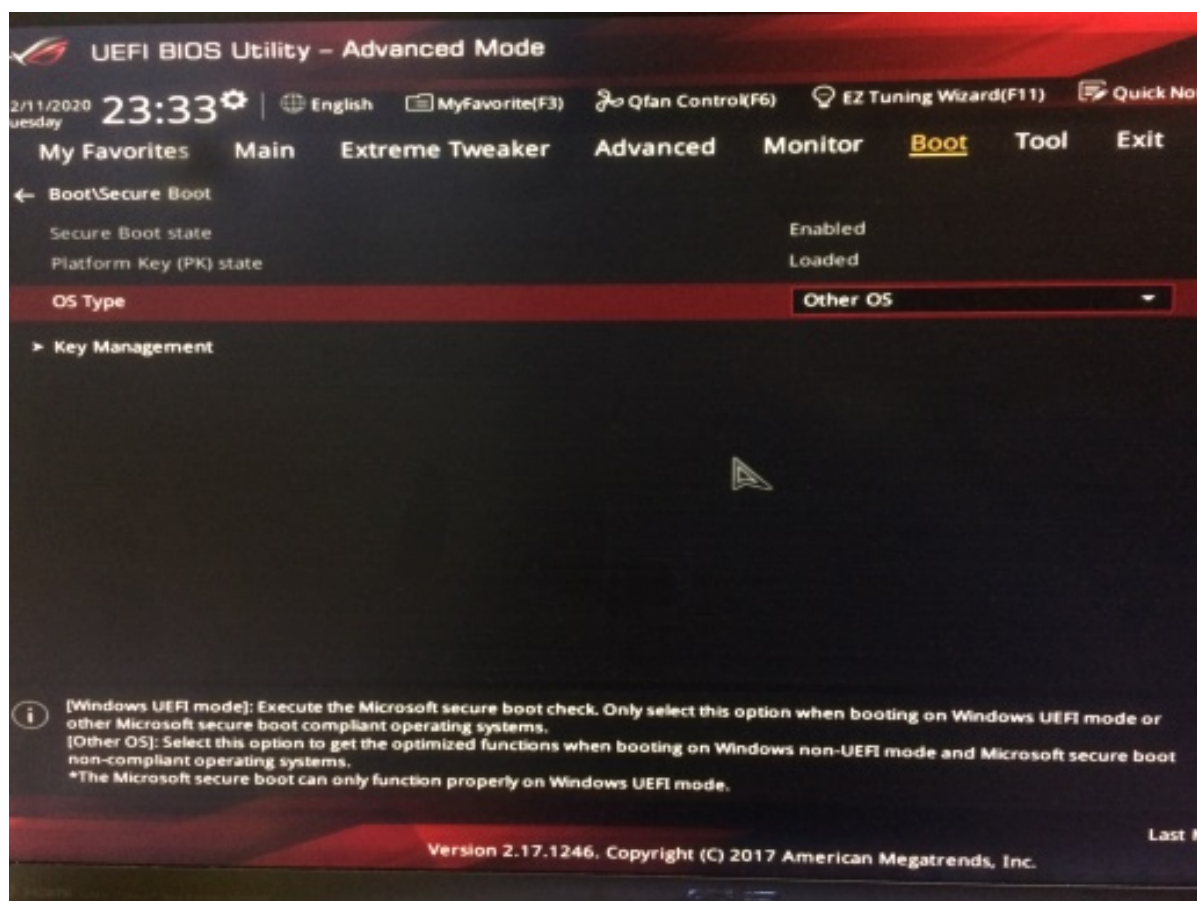
**C:\Program Files\NVIDIA GPU Computing Toolkit\CUDA\v10.2**

下图为正确的拖放操作



# Win10 安装 cuda

- 如果 win10 是以 UEFI 方式开机,首先我们重启,进入 Bios,找到 UEFI 中的 secure boot,关闭它(这是 UEFI 的规范,在各种标准主板 bios 都会有这种选项)



- 然后开始正常启动 win10,进去以后以管理员方式打开控制台,运行下列命令
- `bcdedit.exe /set nointegritychecks on`

*win10 是一个注重安全性并且不断在更新的操作系统,三方驱动程序如果更新太快,win10 的安全数据库微软还没来得更新,这时候我们是安装不了三方驱动程序的,因此,我们需要关闭驱动签名检查,而我们要关闭驱动签名,必须先确保 Bios 中的 UEFI 没有对 Win10 做硬件级保护.否则我们无法关闭驱动签名,导致我们无法及时更新到 10.2 的 cuda 版本.*

*另一方面,国内盗版用户居多,跑一次 win10 激活以后就不再更新,由于 online 签名与三方驱动对不上号也会导致新版本的 cuda 和类似驱动无法安装.*

- 下载 cuda 10.2.89\_441.22 地址如下 <https://developer.nvidia.com/cuda-downloads>
- 下载 cudnn 库,要与 cuda10.2 相对应,地址如下 <https://developer.nvidia.com/cudnn>
- 关闭 Win10 内置的勒索软件保护

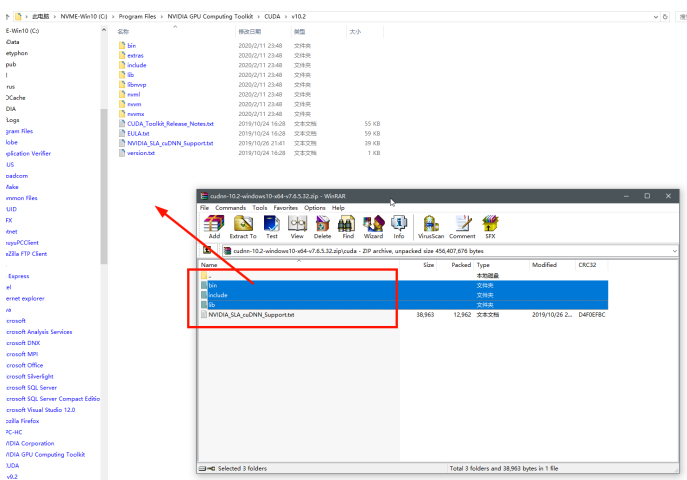


● 现在开始安装 cuda,这是傻瓜化的,直接点下一步就行,Cuda 安装完成后必须重启,因为它会修改 path 环境,必须重启才能生效

● 装完 cuda 后重启完成,将 cudnn 库解包到下列路径

C:\Program Files\NVIDIA GPU Computing Toolkit\CUDA\v10.2

下图为正确的拖放操作



安装完成,即可运行我们的 AI 程序

By.qq600585